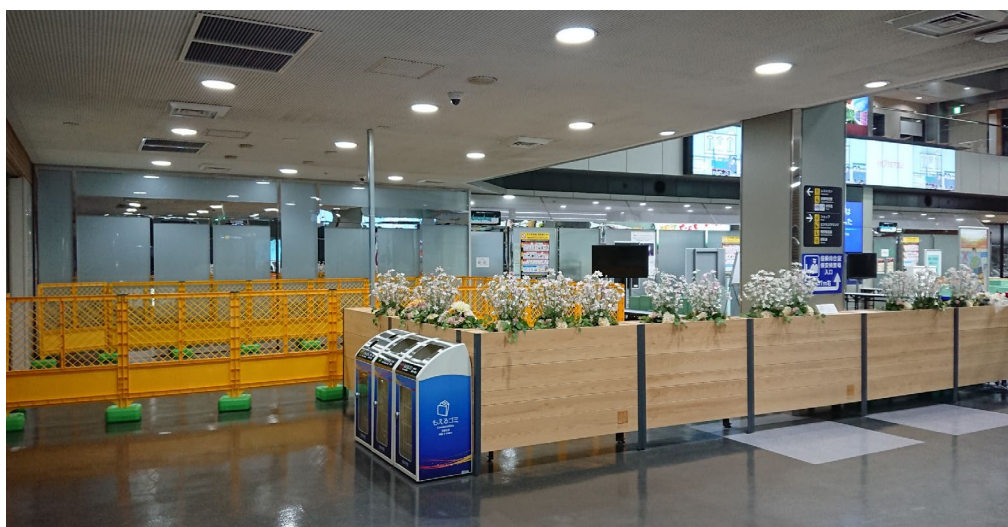


2019年 6月11日
松山空港ビル株式会社

松山空港2階 手荷物検査場エリアの混雑緩和へ ～ 本年10月末に供用開始 ～

松山空港ビル株式会社（本社：愛媛県松山市、代表取締役社長：清水一郎）は、空港2階出発ロビーから国内線搭乗待合室に入る際の手荷物検査場エリアの混雑を解消するため、本年10月末の供用開始を目指し、現在改修工事に取り掛かっております。従来は、手荷物検査場において航空券の提示を求められチェックを受けることから時間を要し、検査待ちの旅客が長蛇の列となる場合があるため、新たに、航空券のチェックを手荷物検査と分離する方式を採用します。さらに、検査機手前の手荷物台と検査機とを直線で結ぶスムーズな動線とすることで、時間短縮を図り、混雑緩和と利便性向上を図ります。これにより1人当たり検査時間を約25%以上削減できる見込みであり、混雑緩和が図られることを目指します。



報道関係お問い合わせ先
松山空港ビル株式会社 企画部 089-973-5225